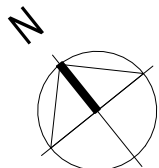
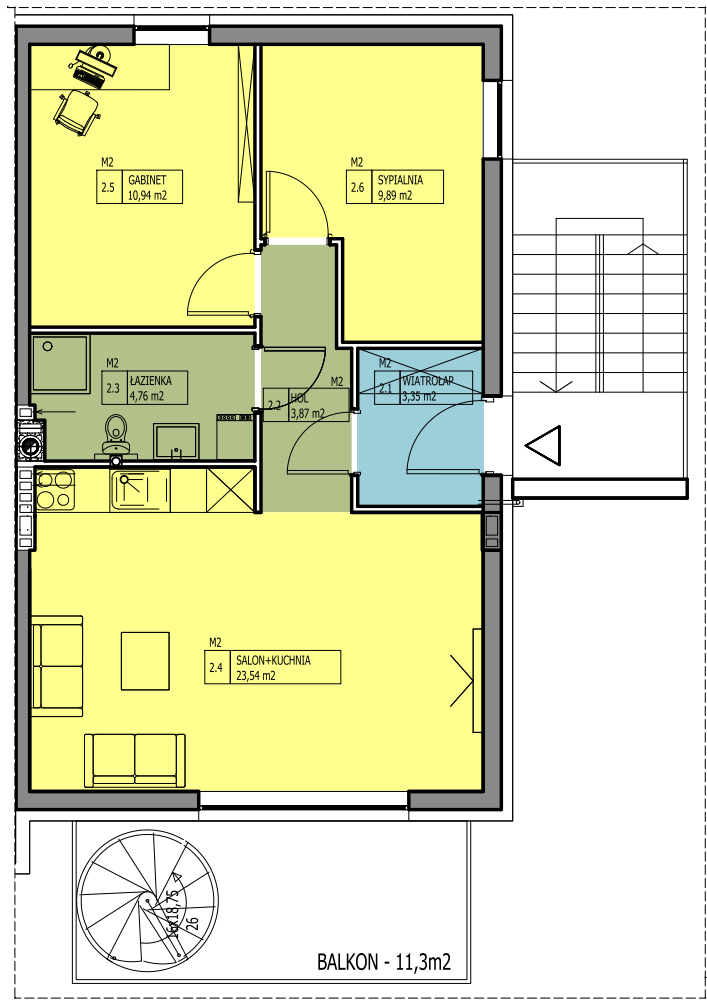
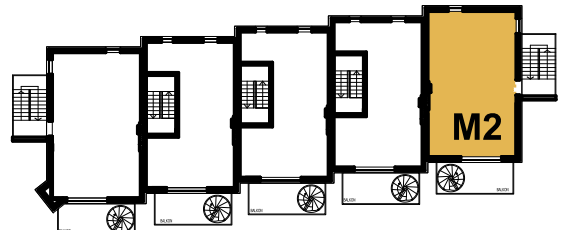


# BUDYNEK JEDNORODZINNY - RUMIA UL. GRYFA POMORSKIEGO



## KARTA MIESZKANIA LOKAL M2

### I PIĘTRO



BUDYNEK B1 - MIESZKANIE M2		
NR POM.	NAZWA POM.	POWIERZCHNIA
M2.2.1	WIATROŁAP	3,35
M2.2.2	HOL	3,87
M2.2.3	ŁAZIENKA	4,76
M2.1.4	SALON + KUCHNIA	23,54
M2.2.5	GABINET	10,94
M2.2.6	SYPIALNIA	9,89
RAZEM:		56,35

CZĘŚĆ MIESZKALNA (PARTER): POW. BRUTTO: 59,08m<sup>2</sup>

GARAŻ + KOMÓRKA (PIWNICA): POW. BRUTTO: 29,62m<sup>2</sup>

ŁĄCZNIE: POW. BRUTTO: 88,70m<sup>2</sup>

POWIERZCHNIA BALKONU: 11,3m<sup>2</sup>  
POWIERZCHNIA TARASU NA DACHU (WG ODRĘBNYCH USTALEŃ): 59,3m<sup>2</sup>

## OBSŁUGA SPRZEDAŻY

tel.: 600-33-88-88

