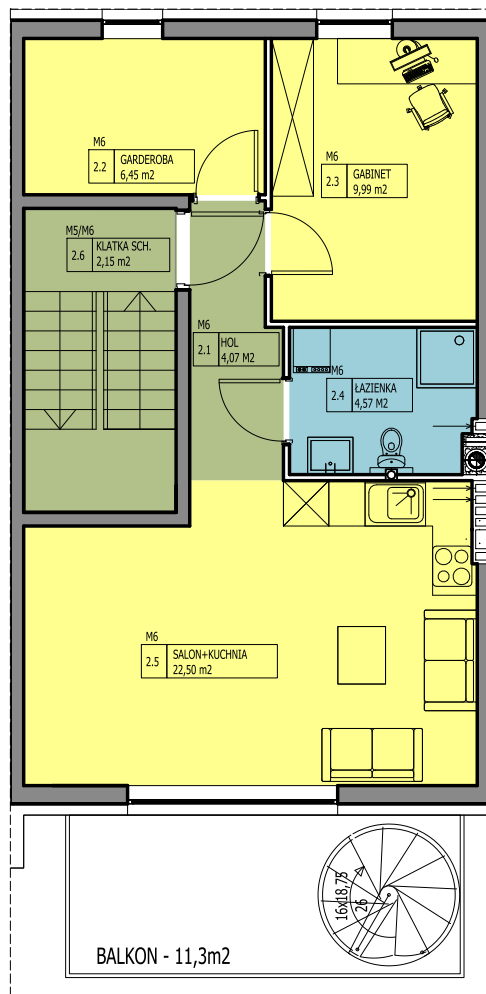
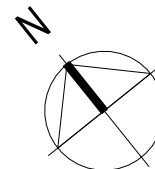


BUDYNEK JEDNORODZINNY - RUMIA UL. GRYFA POMORSKIEGO



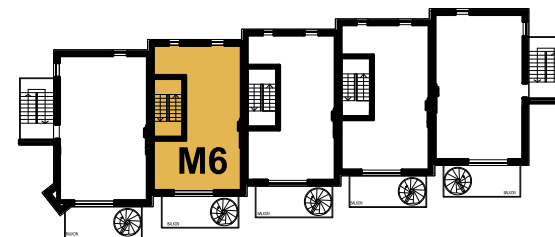
BALKON - 11,3m²

- ŚCIANY BEZ MOŻLIWOŚCI ROZBIÓRKI
- ŚCIANY NIE WYKONYWANE
PROPONOWANA ARANŻACJA



KARTA MIESZKANIA LOKAL M6

I PIĘTRO



BUDYNEK B4 - MIESZKANIE M6

NR POM.	NAZWA POM.	POWIERZCHNIA
M6.2.1	HOL	4,07
M6.2.2	GARDEROBA	6,45
M6.2.3	GABINET	9,99
M6.2.4	ŁAZIENKA	4,57
M6.2.5	SALON + KUCHNIA	22,50
M5/M6.2.6	KLATKA SCHODOWA	2,15
RAZEM:		49,73

POW. BRUTTO: 51,62m²

POWIERZCHNIA BALKONU: 11,3m²
POWIERZCHNIA TARASU NA DACHU (WG ODRĘBNYCH USTALEŃ): 59,3m²

OBSŁUGA SPRZEDAŻY

tel.: 600-33-88-88

