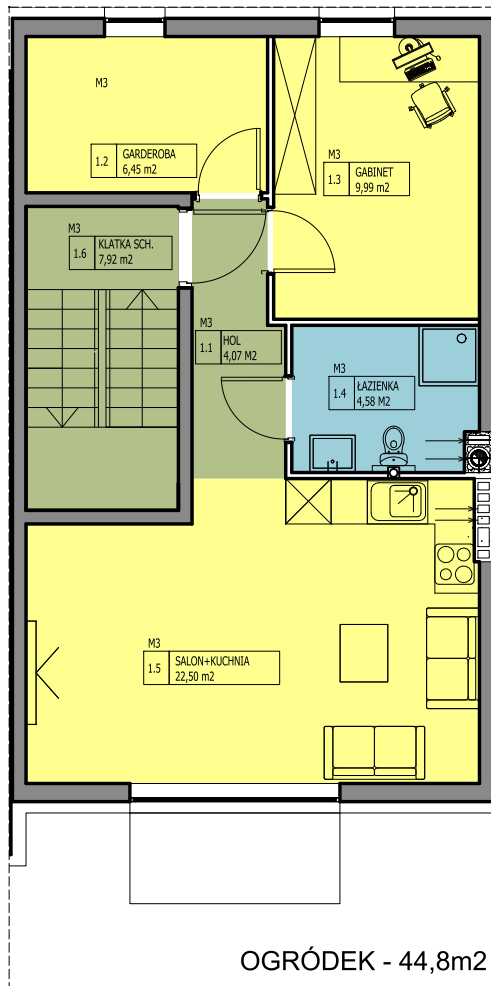


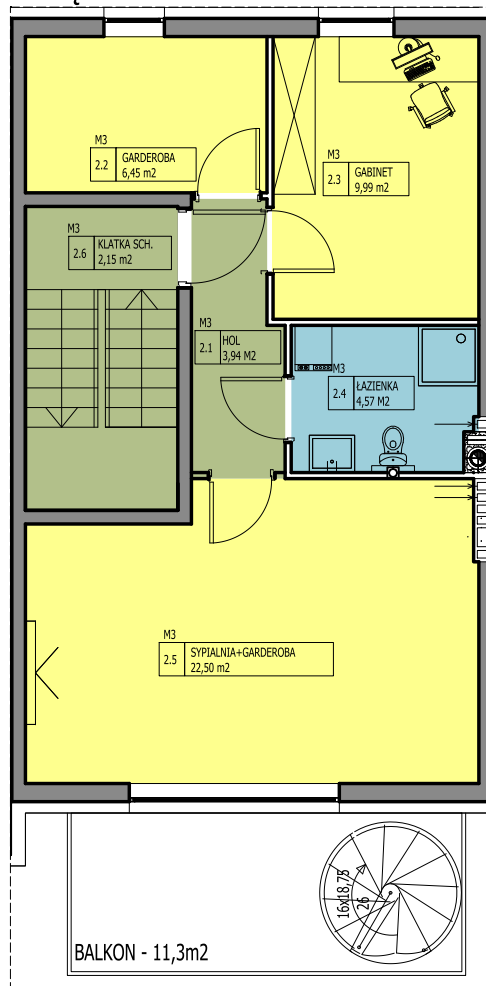
BUDYNEK JEDNORODZINNY - RUMIA UL. GRYFA POMORSKIEGO

PARTER

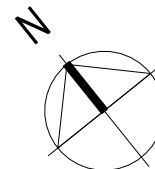


OGRÓDEK - 44,8m²

1 PIĘTRO



BALKON - 11,3m²



■ ŚCIANY BEZ MOŻLIWOŚCI ROZBIÓRKI CZĘŚĆ MIESZKALNA (PARTER):

POW. BRUTTO: 108,97m²

□ ŚCIANY NIE WYKONYWANE PROPONOWANA ARANŻACJA

GARAŻ + KOMÓRKA (PIWNICA):

POW. BRUTTO: 57,04m²

ŁĄCZNIE:

POW. BRUTTO: 166,01m²



POWIERZCHNIA BALKONU: 11,3m²

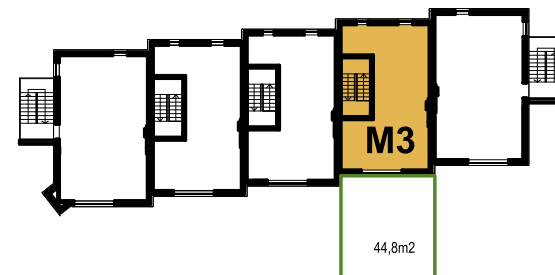
POWIERZCHNIA TARASU NA DACHU (WG ODREBNYCH USTALEŃ): 59,3m²

POWIERZCHNIA OGRODU: 44,8m²



KARTA MIESZKANIA LOKAL M3

PARTER / 1 PIĘTRO



BUDYNEK B2 - MIESZKANIE M3

NR POM.	NAZWA POM.	POWIERZCHNIA
M3.1.1	HOL	4,07
M3.1.2	GARDEROBA	6,45
M3.1.3	GABINET	9,99
M3.1.4	ŁAZIENKA	4,58
M3.1.5	SALON + KUCHNIA	22,50
M3.1.6	KLATKA SCHODOWA	7,92
M3.2.1	HOL	3,94
M3.2.2	GARDEROBA	6,45
M3.2.3	GABINET	9,99
M3.2.4	ŁAZIENKA	4,57
M3.2.5	SYPIALNIA	22,50
M3.2.6	KLATKA SCHODOWA	2,15
RAZEM:		105,11

OBSŁUGA SPRZEDAŻY

tel.: 600-33-88-88

