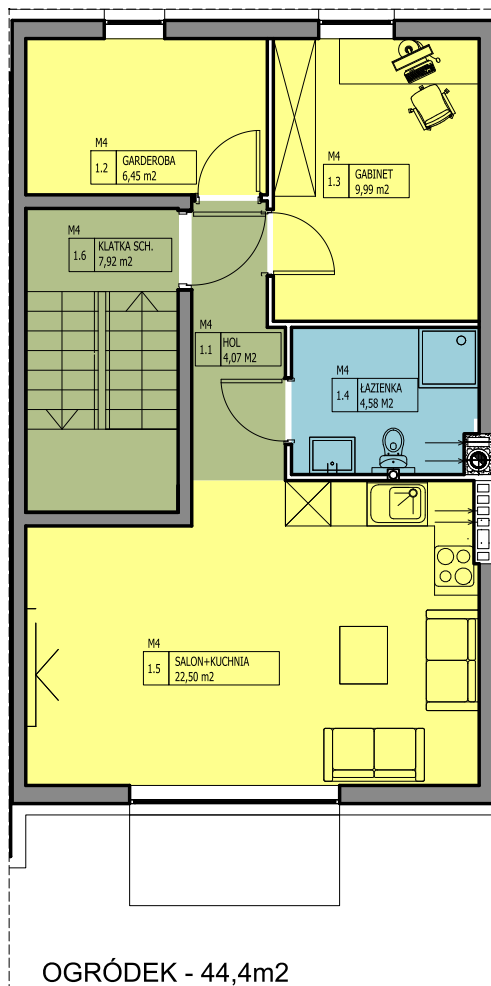


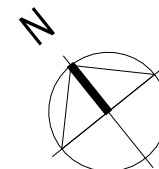
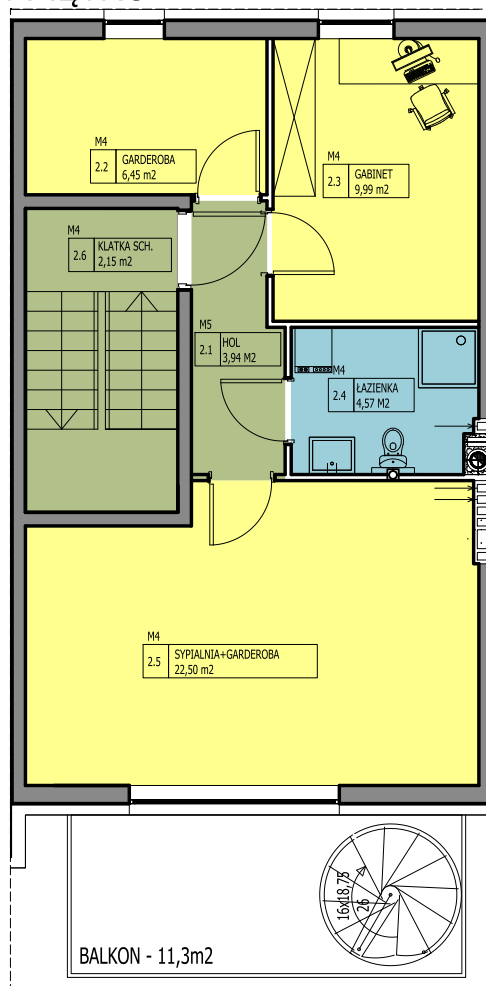
BUDYNEK JEDNORODZINNY - RUMIA UL. GRYFA POMORSKIEGO



PARTER

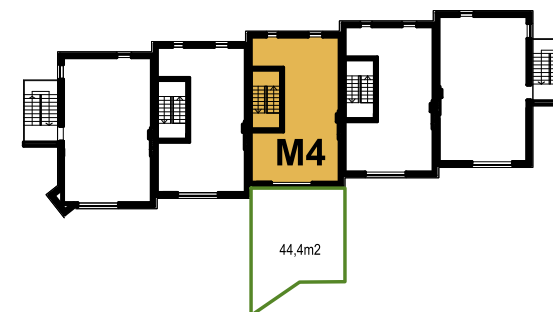


1 PIĘTRO



KARTA MIESZKANIA LOKAL M4

PARTER / 1 PIĘTRO



BUDYNEK B3 - MIESZKANIE M4

NR POM.	NAZWA POM.	POWIERZCHNIA
M4.1.1	HOL	4,07
M4.1.2	GARDEROBA	6,45
M4.1.3	GABINET	9,99
M4.1.4	ŁAZIENKA	4,58
M4.1.5	SALON + KUCHNIA	22,50
M4.1.6	KLATKA SCHODOWA	7,92
M4.2.1	HOL	3,94
M4.2.2	GARDEROBA	6,45
M4.2.3	GABINET	9,99
M4.2.4	ŁAZIENKA	4,57
M4.2.5	SYPIALNIA	22,50
M4.2.6	KLATKA SCHODOWA	2,15
RAZEM:		105,11

■ ŚCIANY BEZ MOŻLIWOŚCI ROZBIÓRKI CZĘŚĆ MIESZKALNA (PARTER):

POW. BRUTTO: 108,97m²

□ ŚCIANY NIE WYKONYWANE PROPONOWANA ARANŻACJA

GARAŻ + KOMÓRKA (PIWNICA):

POW. BRUTTO: 57,04m²

ŁĄCZNIE:

POW. BRUTTO: 166,01m²

0 1 2 5 [m]

POWIERZCHNIA BALKONU: 11,3m²
 POWIERZCHNIA TARASU NA DACHU (WG ODREBNYCH USTALEŃ): 59,3m²
 POWIERZCHNIA OGRODU: 44,4m²



OBSŁUGA SPRZEDAŻY

tel.: 600-33-88-88