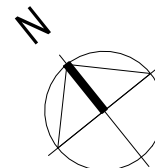
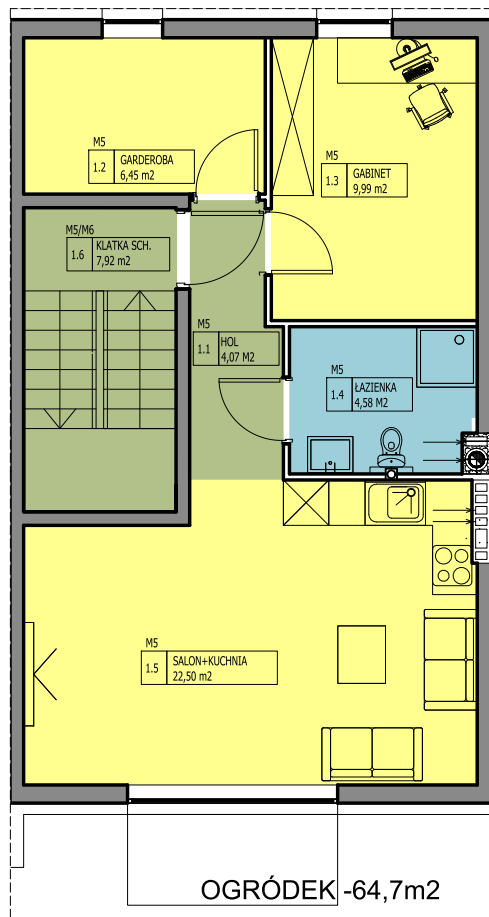


# BUDYNEK JEDNORODZINNY - RUMIA UL. GRYFA POMORSKIEGO



ŚCIANY BEZ MOŻLIWOŚCI ROZBIÓRKI  
 ŚCIANY NIE WYKONYWANE  
 PROPONOWANA ARANŻACJA

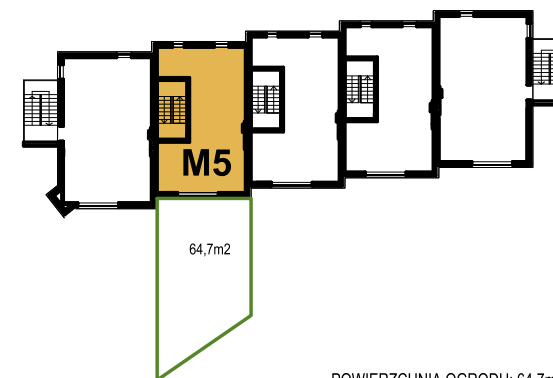


GARAŻ + KOMÓRKA (PIWNICZA): POW. BRUTTO: 45,08m<sup>2</sup>



## KARTA MIESZKANIA LOKAL M5

### PARTER



POWIERZCHNIA OGRODU: 64,7m<sup>2</sup>

### BUDYNEK B4 - MIESZKANIE M5

NR POM.	NAZWA POM.	POWIERZCHNIA
M5.1.1	HOL	4,07
M5.1.2	GARDEROBA	6,45
M5.1.3	GABINET	9,99
M5.1.4	ŁAZIENKA	4,58
M5.1.5	SALON + KUCHNIA	22,50
M5/M6.1.6	KLATKA SCHODOWA	7,92
RAZEM:		55,51

POW. BRUTTO: 57,35m<sup>2</sup>

ŁĄCZNIE: POW. BRUTTO: 102,43m<sup>2</sup>

### OBSŁUGA SPRZEDAŻY

tel.: 600-33-88-88

