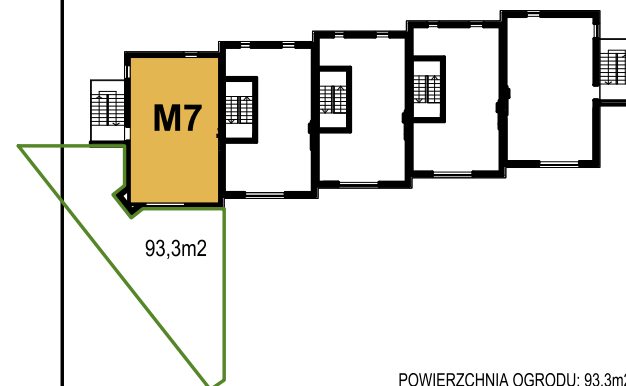


BUDYNEK JEDNORODZINNY - RUMIA UL. GRYFA POMORSKIEGO



KARTA MIESZKANIA LOKAL M7

PARTER

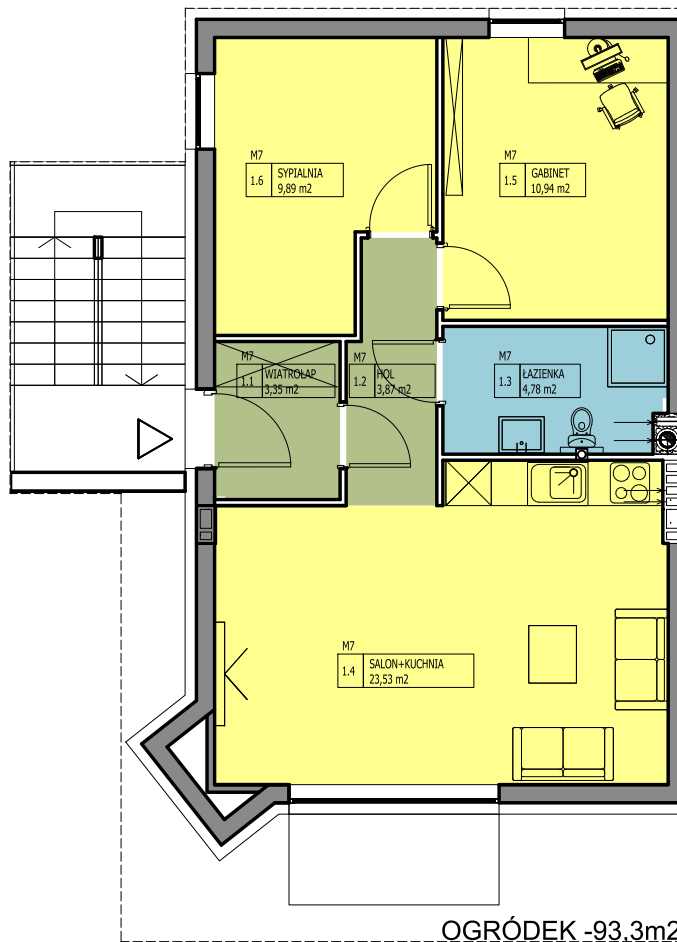


POWIERZCHNIA OGRODU: 93,3m2

BUDYNEK B5 - MIESZKANIE M7

NR POM.	NAZWA POM.	POWIERZCHNIA
M7.1.1	WIATROŁAP	3,35
M7.1.2	HOL	3,87
M7.1.3	ŁAZIENKA	4,78
M7.1.4	SALON + KUCHNIA	23,53
M7.1.5	GABINET	10,94
M7.1.6	SYPIALNIA	9,89
RAZEM:		56,36

ŁĄCZNIE:	POW. BRUTTO:	59,08m2
	POW. BRUTTO:	88,62m2

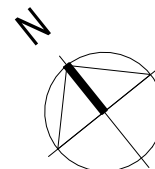


OGRÓDEK -93,3m2

GARAŻ + KOMÓRKA (PIWNICA):

POW. BRUTTO: 29,54m2

- ŚCIANY BEZ MOŻLIWOŚCI ROZBIÓRKI
- ŚCIANY NIE WYKONYWANE
PROPONOWANA ARANŻACJA



OBSŁUGA SPRZEDAŻY

tel.: 600-33-88-88